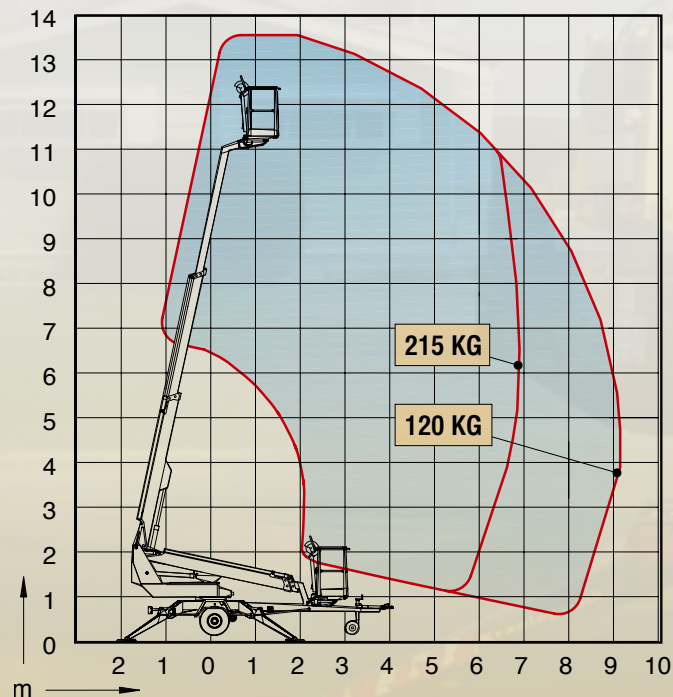


135 T

Technische Daten

- Arbeitshöhe: 13,50 m
- Max. Plattformhöhe: 11,50 m
- Max. seitliche Reichweite: 9,10 m
- Max. Korbnutzlast: 215 kg
- Abmessungen des Arbeitskorbes (TxBxH): 0,7 x 1,3 m
- Drehbereich des Arbeitskorbes: endlos
- Korbschwenkung, elektrisch (optional) 2 x 45 °
- Steuerung: 2 Stufen
- Transportbreite: 1,78 m
- Transporthöhe: 2,14 m
- Transportlänge: 5,94 m
- Gesamtgewicht: (mit Fahrtrieb) 1560 kg
- Abstützmaße: 3,60 x 3,60 m
- Steigfähigkeit des Fahrtriebs: 25 %
- Steckdosen im Arbeitskorb: standard
- Anschlusswert: 230 VAC / 10 A / 50 Hz
- Fahrtrieb: standard

Arbeitsdiagramm

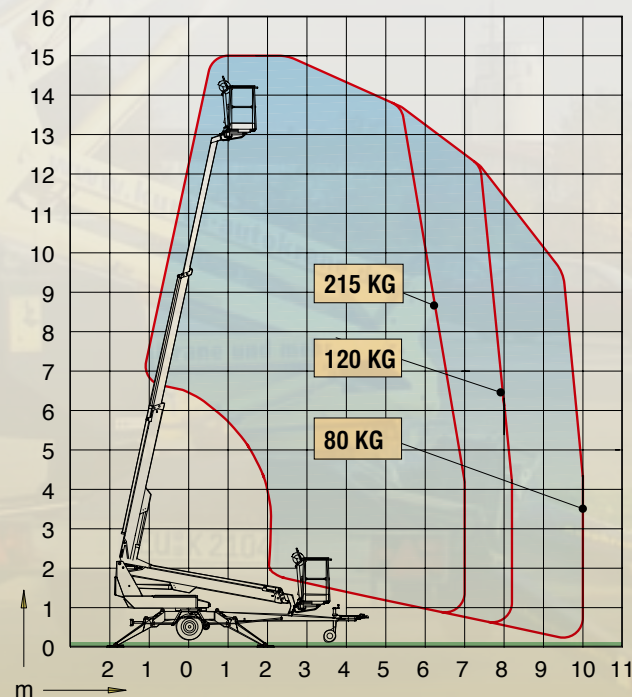


150 T

Technische Daten

- Arbeitshöhe: 15 m
- Max. Plattformhöhe: 13 m
- Max. seitliche Reichweite: 9 m
- Max. Korbnutzlast: 215 kg
- Abmessungen des Arbeitskorbes (TxBxH): 0,88 x 1,4 m x 1,10 m
- Drehbereich des Arbeitskorbes: endlos
- Korbschwenkung, elektrisch (optional) 2 x 30 °
- Steuerung: 2 Stufen
- Transportbreite: 1,85 m
- Transporthöhe: 2,18 m
- Transportlänge: 6,60 m
- Gesamtgewicht: (mit Fahrtrieb) 1530 kg
- Abstützmaße: 3,78 x 3,78 m
- Steigfähigkeit des Fahrtriebs: 25 %
- Steckdosen im Arbeitskorb: standard
- Anschlusswert: 220-240 V / 10 A
- hydraulischer Fahrtrieb: standard

Arbeitsdiagramm



180 T

Technische Daten

- Arbeitshöhe: 18 m
- Max. Plattformhöhe: 16 m
- Max. seitliche Reichweite: 10,70 m
- Max. Korbnutzlast: 215 kg
- Abmessungen des Arbeitskorbes (TxBxH): 0,7 x 1,3 m x 1,10 m
- Drehbereich des Arbeitskorbes: endlos
- Steuerung: stufenlos über Proportionalventile
- Transportbreite: 1,78 m
- Transporthöhe: 2,0 m
- Transportlänge: 7,35 m
- Gesamtgewicht: (mit Fahrtrieb) 1740 kg
- Abstützmaße: 3,88 x 3,88 m
- Steigfähigkeit des Fahrtriebs: 25 %
- Steckdosen im Arbeitskorb: standard
- Anschlusswert: 220-240 V / 10 A
- hydraulischer Fahrtrieb: standard

Arbeitsdiagramm

