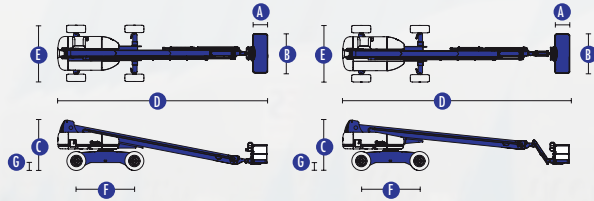


S-100 · S-105

Technische Daten



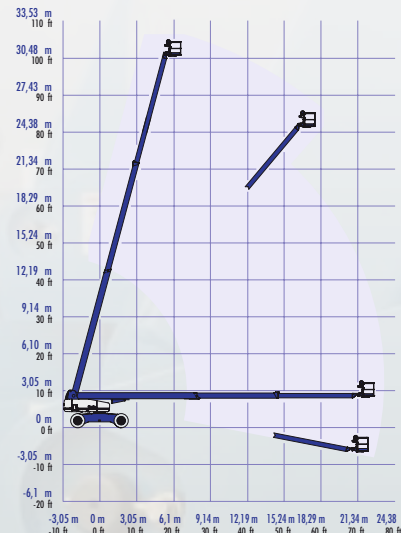
MODELLE	S TM -100	S TM -105
ABMESSUNGEN		
Arbeitshöhe max.*	32,48 m	34,00 m
Plattformhöhe max.	30,48 m	32,00 m
Seitliche Reichweite max.	22,86 m	24,38 m
Reichweite unter Nullniveau	1,98 m	3,05 m
A Plattformlänge – 2,44 m Modell	0,91 m	0,91 m
B Plattformlänge – 1,83 m Modell	0,76 m	0,76 m
C Plattformbreite – 2,44 m Modell	2,44 m	2,44 m
D Plattformbreite – 1,83 m Modell	1,83 m	1,83 m
E Höhe – eingefahren	3,07 m	3,07 m
F Länge – eingefahren	13,00 m	14,02 m
Transportlänge mit untergeklapptem Korbarm	—	12,17 m
G Breite mit eingefahrenen Achsen	2,49 m	2,49 m
Breite mit ausgefahrenen Achsen	3,35 m	3,35 m
F Radstand	3,66 m	3,66 m
G Bodenfreiheit (Mitte)	0,44 m	0,44 m

LEISTUNG		
Tragfähigkeit	340 kg	227 kg
Plattformschwenkbereich	160°	160°
Vertikaler Korbarm-Schwenkbereich	—	135°
Schwenkbereich des Oberwagens	360° kontinuierlich	360° kontinuierlich
Seitlicher Überhang – mit eingefahrenen Achsen	1,68 m	1,68 m
Seitlicher Überhang – mit ausgefahrenen Achsen	1,22 m	1,22 m
Fahrgeschwindigkeit – eingefahren	4,8 km/h	4,8 km/h
Fahrgeschwindigkeit – ausgefahren	1,1 km/h	1,1 km/h
Steigfähigkeit** – eingefahren	40%	40%
Wenderadius innen mit eingefahrenen Achsen	4,14 m	4,14 m
Wenderadius außen mit eingefahrenen Achsen	6,58 m	6,58 m
Wenderadius innen mit ausgefahrenen Achsen	2,74 m	2,74 m
Wenderadius außen mit ausgefahrenen Achsen	6,05 m	6,05 m
Steuerung	12 V proportionale Steuerung	12 V proportionale Steuerung
Geländereifen mit Stollenprofil	385/65D 22,5	385/65D 22,5

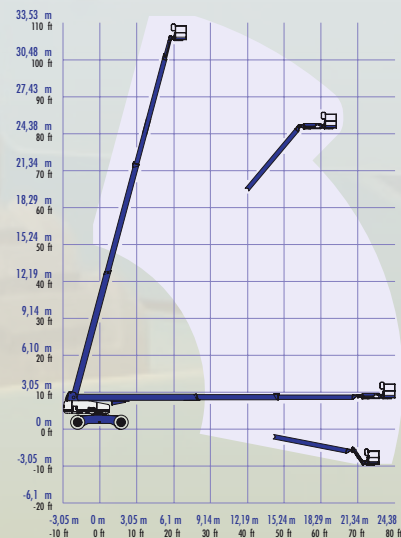
ANTRIEB / ENERGIE		
Antriebsart	Deutz Diesel TD2011 L04i 4 Zylinder 78 PS (58,1 kW) Perkins Diesel 804-33T 4 Zylinder 83 PS (62 kW) Cummins Diesel B3.3.T 4 Zylinder 80 PS (60 kW)	
Notbedienung	12 V DC	12 V DC
Hydrauliktankinhalt	208 Liter	208 Liter
Kraftstofftankinhalt	151 Liter	151 Liter

EIGENGEWICHT***		
Eigengewicht	18.008 kg	18.144 kg
ENTSPRICHT DER NORM	CE EN280, PB-10-611-03	CE EN280, PB-10-611-03

ARBEITSDIAGRAMM STM-100



ARBEITSDIAGRAMM STM-105



* CE-Arbeitshöhe liegt 2 m über der Plattformhöhe.
** Die Steigfähigkeit bezieht sich auf das Befahren von Steigungen. Für weitere Details bzgl. der Steigfähigkeit siehe Bedienungsanleitung.
*** Das Gewicht variiert abhängig von den Optionen und/oder den länderspezifischen Normen (CE).

Ausstattung

PLATTFORMOPTIONEN

- 2,44 m Stahlplattform (Standard)
- 1,83 m Stahlplattform
- 1,83 m oder 2,44 m Stahlplattform mit dreiseitigen Einstiegen

KORBARMOPTIONEN

- Ohne Korbarm
- 1,52 m Korbarm

ANTRIEBSOPTIONEN

- Deutz Diesel 78 PS (58,1 kW)
- Perkins Diesel 83 PS (62 kW)
- Cummins Diesel 80 PS (60 kW)

FAHRANTRIEBS- / LENKUNGSOPTIONEN

- Allradantrieb (Standard)
- Allradlenkung (Standard)

ACHSEN

- Ausfahrbare Achsen (Standard)

REIFEN

- Geländereifen, schaumgefüllt (Standard)

STANDARD-AUSSTATTUNG

ABMESSUNGEN

- STM-100
- 32,48 m Arbeitshöhe
 - 22,86 m seitliche Reichweite
 - 340 kg Tragfähigkeit
- STM-105
- 34,00 m Arbeitshöhe
 - 24,38 m seitliche Reichweite
 - 227 kg Tragfähigkeit

LEISTUNG

- Selbstnivellierende Plattform
- Hydraulisch drehbare Plattform
- Vollproportionale Plattformsteuerung (Hall-Effekt-Joystick)
- Hydraulikölkühler
- Antriebsaktivierungssystem
- Hupe
- Betriebsstundenzähler
- Neigungswinkelschalter mit akustischem Alarm
- Senkalarm
- Alarmpaket
- Kontinuierlicher 360° Schwenkbereich des Oberwagens
- Verschleißbare Abdeckungen des Oberwagens
- Positive Traction
- Zweistufige Fahrmotoren
- Begrenzung der Plattformhöhe auf 24,38 m programmierbar
- Abdeckung des Bodenbedienpultes
- Motorüberwachungsdisplay
- Zertifizierte Lasten-Überwachung

STANDARD-AUSSTATTUNG (FORTSETZUNG)

ANTRIEB / ENERGIE

- Alle Motoren erfüllen die gültigen Abgasnormen
- 12V Notbedienung
- Startwiederholersperre
- Automatische Motorabschaltung bei Fehlfunktion

OPTIONEN UND ZUBEHÖR

LEISTUNG

- Plattformschwingtür
- Plattform mit Plattformschwingtür und Maschengitter auf halber Höhe
- Zusätzliches oberes Plattformgeländer
- Druckluftleitung zur Plattform
- Schwer entflammbares Hydrauliköl
- Bio Hydrauliköl
- Standardeinrichtung für den Betrieb unter erschwerten Bedingungen
- Deluxe-Einrichtung für den Betrieb unter erschwerten Bedingungen
- Deluxe-Paket für den Schutz bei Arbeiten an Flugzeugen (nur bei 1,83 m Plattform)
- Lenkung über Joystickwippe
- Werkzeugablage
- Ablagekasten für Leuchtröhren
- Werkzeughalterung für Rohre als Paar
- Arbeitsscheinwerfer an der Plattform
- Fahrbeleuchtung
- Abschließbare Abdeckung des Plattformbedienpultes

ANTRIEB / ENERGIE

- Wechselstromgeneratorpaket (230 V/50 Hz, 2500 W)
- Kaltstarteinrichtungspakete
- Pakete speziell für arktische Einsätze
- Diesel Abgasfunktenschutz mit Rußpartikelfilter
- Diesel-Abgasfunktenschutz mit Auspuffschalldämpfer (nicht für den Cummins Motor)

