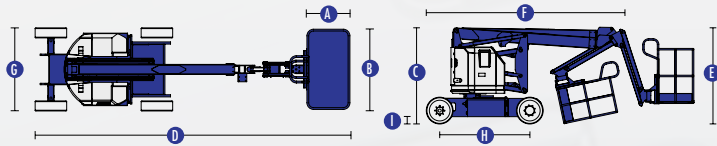


# Z-34/22N

## Technische Daten



### MODELL Z™-34/22N

#### ABMESSUNGEN

Arbeitshöhe max.*	12,52 m
Platthöhe max.	10,52 m
Seitliche Reichweite max.	6,78 m
Übergreifende Höhe	4,65 m
	– Plattform
	– Korbarm
A Plattformlänge	0,76 m
B Plattformbreite	1,42 m
C Höhe – eingefahren	2,00 m
D Länge – eingefahren	5,72 m
E Höhe – Einlagerung	2,26 m
F Länge – Einlagerung	4,19 m
G Breite	1,47 m
H Radstand	1,88 m
I Bodenfreiheit (Mitte)	0,14 m

#### LEISTUNG

Tragfähigkeit	227 kg
Plattformschwenkbereich	180°
Vertikaler Korbarmschwenkbereich	139°
Schwenkbereich des Oberwagens	355° nicht kontinuierlich
Seitlicher Überhang	Null
Fahrtgeschwindigkeit – eingefahren	6,4 km/h
Fahrtgeschwindigkeit – ausgefahren**	1,1 km/h
Steigfähigkeit*** eingefahren	35%
Wenderadius innen	2,13 m
Wenderadius außen	4,08 m
Steuerung	24 V proportionale Steuerung
Nichtmarkierende Profil-Vollgummiereifen	56 cm x 18 cm x 45 cm 22 x 7 x 17,75 in

#### ANTRIEB

Antriebsart	48V ( 8 x 6V 315-Ah-Batterien)
Notbedienung	24 V DC
Hydrauliktankinhalt	15,1 Liter

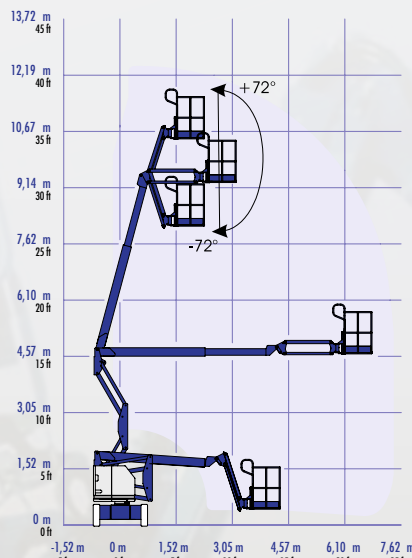
#### EIGENGEWICHT\*\*\*\*

Eigengewicht	5.171 kg
--------------	----------

#### ENTSPRICHT DEN NORMEN

CE EN280  
PB-10-611-03

### ARBEITSDIAGRAMM Z™-34/22N



## Ausstattung

#### PLATTFORMOPTIONEN

- 1,42 m Stahlplattform (Standard)
- 1,17 m Stahlplattform

#### KORBARM

- 1,22 m Korbarm

#### ANTRIEB/ENERGIE

- 48V Elektrisch (Batterien)

#### FAHRANTRIEB

- Zweirad-Antrieb

#### REIFENOPTIONEN

- Nichtmarkierende Vollgummi-Reifen

### STANDARD AUSSTATTUNG

#### ABMESSUNGEN

- 12,52 m Arbeitshöhe
- 6,78 m seitliche Reichweite
- 4,62 m übergreifende Höhe
- bis 227 kg Tragfähigkeit

#### LEISTUNG

- 1,22 m Korbarm mit 139°Arbeitsbereich
- Selbstnivellierende Plattform
- Hydraulisch drehbare Plattform
- Proportionale Plattformsteuerung
- Antriebsaktivierungssystem
- Hupe
- Betriebsstundenzähler
- Neigungswinkelschalter mit akustischem Alarm
- Nicht-kontinuierlicher 355° Schwenkbereich des Oberwagens
- Verschließbare Abdeckungen des Oberwagens
- Kein seitlicher Überhang
- Sep-Ex-Fahrsteuerung
- Zertifizierte Lasten-Überwachung

#### ANTRIEB / ENERGIE

- 48 V Batterienpaket mit einer hohen Kapazität
- 24 V Notbedienung
- 25 Amp 48 V Batterieladegerät



### OPTIONEN & ZUBEHÖR

#### LEISTUNG

- Plattformschwingtür
- Plattform mit Plattformschwingtür und Maschengitter auf halber Höhe
- Druckluftleitung zur Plattform
- Deluxe-Paket für den Schutz bei Arbeiten an Flugzeugen
- Werkzeugablage
- Ablagekasten für Leuchtröhren
- Werkzeughalterung für Rohre als Paar
- Alarmpakete
- Arbeitsscheinwerfer an der Plattform
- Abschließbare Abdeckung des Plattformsteuerpultes

#### ANTRIEB / ENERGIE

- Batterie-ladungsanzeige
- Batterie-ladungsanzeige mit Tiefenentladungsschutz

**Batterieantrieb  
für anspruchsvolle  
Einsätze.**

\* CE-Arbeitshöhe liegt 2 m über der Plattformhöhe.

\*\* Im Hebebetrieb (Plattform gehoben) ist die Maschine nur für den Betrieb auf festem und ebenem Untergrund geeignet.

\*\*\* Die Steigfähigkeit bezieht sich auf das Befahren von Steigungen. Für weitere Details bzgl. der Steigfähigkeit siehe Bedienungsanleitung.

\*\*\*\* Das Gewicht variiert abhängig von den Optionen und/oder den länderspezifischen Normen (CE).