

Z-45/25 DC

Technische Daten

MODELLE	X1	X2
Z TM -45/25 DC & Bi		

ABMESSUNGEN	
Arbeitshöhe max.*	15,87 m
Platförmhöhe max.	13,72 m
Seitliche Reichweite max.	7,62 m
Übergreifende Höhe - Plattform	7,06 m
- Primärausleger	7,06 m
A Plattformlänge	0,76 m
B Plattformbreite	1,83 m
C Höhe - eingefahren	2,00 m
D Länge - eingefahren	5,56 m
E Breite	1,79 m
F Radstand	2,03 m
G Bodenfreiheit (Mitte)	0,24 m

LEISTUNG	
Tragfähigkeit	227 kg
Plattförmschwennbereich	180°
Schwennbereich des Oberwagens	355° nicht kontinuierlich
Seitlicher Überhang	Null
Fahrtgeschwindigkeit - eingefahren	4,8 km/h
Fahrtgeschwindigkeit - angehoben **	1,1 km/h
Steigfähigkeit*** - eingefahren	30%
Wenderadius - innen	1,83 m
Wenderadius - außen	4,26 m
Steuerung	24V proportionale Steuerung
Reifen	0,23 x 0,37 m 9 x 14,5 in

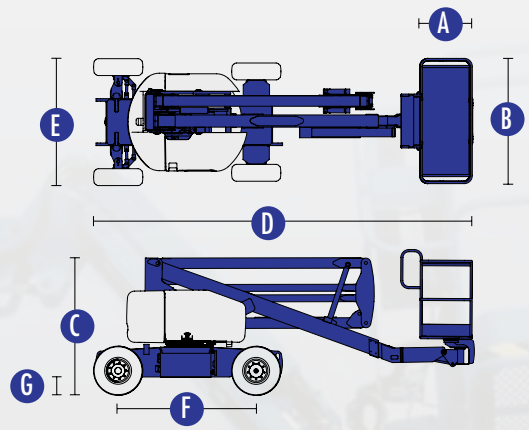
ANTRIEB / ENERGIE	
Antriebsart - Batterie-Modell (elektr.)	48V (8 x 6V 350-Ah-Batterien)
Antriebsart - Hybrid-Modell	48V (8 x 6V 350-Ah-Batterien) Kubota Diesel 12 PS (8,9 kW) angetriebenen Generator
Notbedienung	24V DC
Hydrauliktankinhalt	30,3 Liter
Kraftstofftankinhalt	34,1 Liter

EIGENGEWICHT****	
Eigengewicht Batterie-Modell (elektr.)	6.777 kg
Eigengewicht Hybrid-Modell	7.303 kg

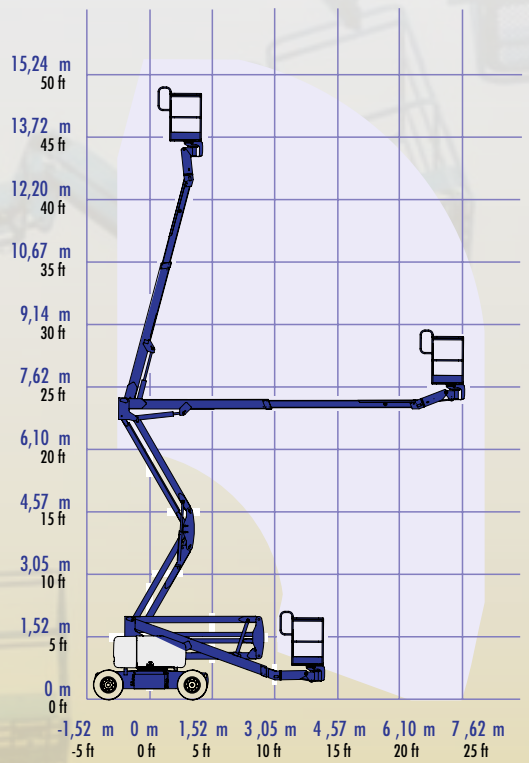
ENTSPRICHT DER NORM	
	CE EN280 PB-10-611-03

X1 DC = Batterie-Modell (elektrisch)
X2 Bi-Energy = Hybrid-Modell

* CE-Arbeitshöhe liegt 2 m über der Plattförmhöhe.
** Im Hebebetrieb (Plattförm gehoben) ist die Maschine nur für den Betrieb auf festem und ebenem Untergrund geeignet.
*** Die Steigfähigkeit bezieht sich auf das Befahren von Steigungen. Für weitere Details bzgl. der Steigfähigkeit siehe Bedienungsanleitung.
**** Das Gewicht variiert abhängig von den Optionen und/oder den länderspezifischen Normen (CE).



ARBEITSDIAGRAMM ZTM-45/25



Ausstattung

- PLATTFORMOPTIONEN**
- 1,83 m Stahlplattform (Standard)
 - 1,22 m oder 1,52 m Stahlplattform

- KORBARM**
- ohne Korbarm
 - 1,52 m Korbarm

- ANTRIEB / ENERGIE**
- 48V Elektrisch (8 x 6V 350-Ah-Batterien)

- BATTERIELADEOPTIONEN**
- 25 Amp 48V integriertes Ladegerät
 - Integrierter Generator durch Kubota Diesel 12 PS (8,9 kW) angetrieben

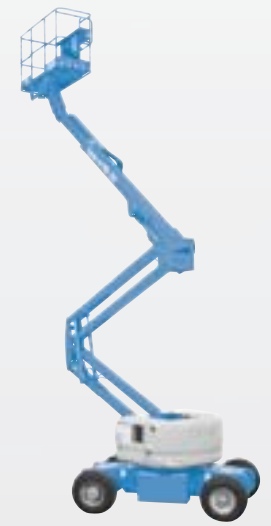
- FAHRANTRIEB**
- Zweirad-Antrieb

- REIFENOPTIONEN**
- Industriereifen, schaumgefüllt (Standard)
 - Nichtmarkierende Industriereifen, schaumgefüllt

STANDARD AUSSTATTUNG

- ABMESSUNGEN**
- ZTM-45/25
- 15,87 m Arbeitshöhe
 - 7,62 m seitliche Reichweite
 - 7,06 m übergreifende Höhe
 - 227 kg Tragfähigkeit
- ZTM-45/25I
- 15,92 m Arbeitshöhe
 - 7,65 m seitliche Reichweite
 - 7,00 m übergreifende Höhe
 - 227 kg Tragfähigkeit

- LEISTUNG**
- Selbstnivellierende Plattform
 - Hydraulisch drehbare Plattform
 - Proportionale Plattförmsteuerung
 - Antriebsaktivierungssystem
 - Hupe
 - Betriebsstundenzähler
 - Neigungswinkelschalter mit akustischem Alarm
 - Nicht-kontinuierlicher 355° Schwennbereich des Oberwagens
 - Zertifizierte Lasten-Überwachung



- ANTRIEB / ENERGIE**
- 48V Batterienpaket mit einer hohen Kapazität
 - 24V Notbedienung

OPTIONEN & ZUBEHÖR

- LEISTUNG**
- Plattförm schwingtör
 - Plattform mit Plattförm schwingtör und Maschengitter auf halber Höhe
 - Zusätzliches oberes Plattförm geländer
 - Druckluftleitung zur Plattform
 - Standard-Paket für den Schutz bei Arbeiten an Flugzeugen
 - Deluxe-Paket für den Schutz bei Arbeiten an Flugzeugen
 - Werkzeugablage
 - Ablagekasten für Leuchtöhren
 - Werkzeughalterung für Rohre, als Paar
 - Alarmpakete
 - Arbeitsscheinwerfer an der Plattform
 - Fahrbeleuchtung
 - Abschließbare Abdeckung des Plattförm steuerpultes
 - Schlepp-Paket

- ANTRIEB / ENERGIE**
- Batterieladungsanzeige
 - Batterieladungsanzeige mit Tiefentladungsschutz
 - Kaltstarteinrichtungs-Pakete (nur für das Hybrid-Modell)