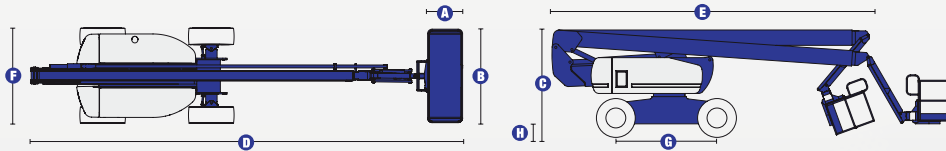


Z-80/60

Technische Daten



MODELLE ZTM-80/60

ABMESSUNGEN	
Arbeitshöhe max.*	26,38 m
Platthöhe max.	24,38 m
Seitliche Reichweite max.	18,28 m
Übergreifende Höhe max.	8,83 m
Reichweite unter Nullniveau	4,83 m
A Plattformlänge – 1,83 m / 2,44 m Modell	0,76 m / 0,91 m
B Plattformbreite – 1,83 m / 2,44 m Modell	1,83 m / 2,44 m
C Höhe – eingefahren	3,00 m
D Länge – eingefahren	11,27 m
E Transportlänge	9,14 m
F Breite	2,49 m
G Radstand	2,74 m
H Bodenfreiheit (Mitte)	0,30 m

LEISTUNG

Tragfähigkeit	227 kg
Plattformschwenkbereich	160°
Schwenkbereich des Oberwagens	360° kontinuierlich
Vertikaler Korbarm-Schwenkbereich	135°
Seitlicher Überhang – Sek.-Ausleger angehoben	1,17 m
Seitlicher Überhang – Sek.-Ausleger abgelenkt	2,24 m
Fahrtgeschwindigkeit – eingefahren	4,82 km/h
Fahrtgeschwindigkeit – angehoben**	1,1 km/h
Hubgeschwindigkeit zur vollen Höhe	76 sek.
Steigfähigkeit – eingefahren 4x2***	30%
Steigfähigkeit – eingefahren 4x4***	45%
Wenderadius innen – Zweiradlenkung	4,42 m
Wenderadius außen – Zweiradlenkung	7,46 m
Wenderadius innen – Allradlenkung	2,13 m
Wenderadius außen – Allradlenkung	4,57 m
Steuerung	12V DC proportional
Reifen	18-625 NHS

ANTRIEB / ENERGIE

Antriebsart	Deutz Diesel BF4L 2011 4 Zylinder 79 PS (59 kW) Perkins Diesel 804C-33 4 Zylinder 63 PS (50 kW)
Notbedienung	12V DC
Hydrauliktankinhalt	170 Liter
Kraftstofftankinhalt	132 Liter

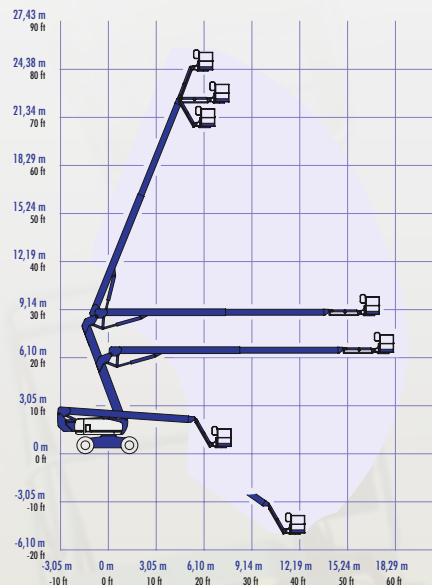
EIGENGEWICHT ****

Eigengewicht Zweiradlenkung	16.284 kg
Eigengewicht Allradlenkung	17.010 kg

ENTSPRICHT DER NORM

CE EN 280 PB-10-611-03

ARBEITSDIAGRAMM ZTM-80/60



* CE-Arbeitshöhe liegt 2 m über der Platthöhe.
 ** Im Hebebetrieb (Plattform gehoben) ist die Maschine nur für den Betrieb auf festem und ebenem Untergrund geeignet.
 *** Die Steigfähigkeit bezieht sich auf das Befahren von Steigungen. Für weitere Details bzgl. der Steigfähigkeit siehe Bedienungsanleitung.
 **** Das Gewicht variiert abhängig von den Optionen und/oder den länderspezifischen Normen (CE).

Ausstattung

- PLATTFORMOPTIONEN**
- 2,44 m Stahlplattform (Standard)
 - 1,83 m Stahlplattform
 - 1,83 m oder 2,44 m Stahlplattform mit dreiseitigen Einstiegen

- KORBARM**
- 1,83 m Korbarm

- ANTRIEBSOPTIONEN**
- Deutz Diesel 79 PS (59 kW)
 - Perkins Diesel 63 PS (50 kW)

- FAHRANTRIEBSOPTIONEN**
- Zweiradtrieb (Standard)
 - Allradtrieb
 - Zweiradlenkung (Standard)
 - Allradlenkung

- ACHSEN**
- Aktives Pendelachssystem

- REIFENOPTIONEN**
- Geländereifen, schaumgefüllt (Standard)
 - Nichtmarkierende Geländereifen, schaumgefüllt

STANDARD-AUSSTATTUNG

- ABMESSUNGEN**
- 26,38 m Arbeitshöhe
 - 18,28 m seitliche Reichweite
 - 8,83 m übergreifende Höhe
 - bis 227 kg Tragfähigkeit

LEISTUNG

- 1,83 m Korbarm mit 135° Arbeitsbereich
- Selbstnivellierende Plattform
- Hydraulisch drehbare Plattform
- Proportionale Plattformsteuerung (Hall-Effekt-Joystick)
- Antriebsaktivierungssystem
- Vollintegriertes Diagnosesystem
- Elektronisches ALC 100-Steuerungssystem
- Hydraulikkühler
- Hupe
- Betriebsstundenzähler
- Neigungswinkelschalter mit akustischem Alarm
- Kontinuierlicher 360° Schwenkbereich des Oberwagens
- Verschiebbare Abdeckungen des Oberwagens
- Permanente Traktion
- Zweistufige Fahrmotoren
- Vier Lenkarten: Lenkung der Vorderachse, der Hinterachse, Krebsgang oder koordinierte Lenkung
- Begrenzung der Platthöhe auf 21,34 m programmierbar
- Zertifizierte Lasten-Überwachung



STANDARD-AUSSTATTUNG (Fortsetz.)

ANTRIEB / ENERGIE

- Alle Motoren erfüllen die gültigen Abgasnormen
- 12V Notbedienung
- Motorschutzpaket
- Startwiederholersperre
- Automatische Motorabschaltung bei Fehlfunktion
- Motorüberwachungsdisplay, integriert im Diagnosesystem
- Deutz Ansaugluftvorwärmung
- Doppelte Batteriekapazität

OPTIONEN UND ZUBEHÖR

LEISTUNG

- Plattformschwinger
- Plattform mit Plattformschwinger und Maschengitter auf halber Höhe
- Zusätzliches oberes Plattformgeländer
- Druckluftleitung zur Plattform
- Hydrauliköl speziell für arktische Einsätze
- Schläuche am Teleskopausleger speziell für arktische Einsätze (nur 1,83 m Plattform)
- Standardeinrichtung für den Betrieb unter erschwerten Bedingungen
- Deluxe-Einrichtung für den Betrieb unter erschwerten Bedingungen
- Deluxe-Paket für den Schutz bei Arbeiten an Flugzeugen
- Lenkung über Joystickwippe
- Werkzeugablage
- Ablagekasten für Leuchtröhren
- Alarmpakete
- Werkzeughalterung für Rohre, als Paar
- Arbeitscheinwerfer an der Plattform
- Fahrbeleuchtung
- Abschließbare Abdeckung des Plattformbedienpultes

ANTRIEB / ENERGIE

- Wechselstromgeneratorpakete für 3000 oder 3500 W
- Kaltstarteinrichtungspakete
- Diesel-Abgasfunkenenschutz mit Rußpartikelfilter
- Diesel-Abgasfunkenenschutz mit Auspuffschalldämpfer