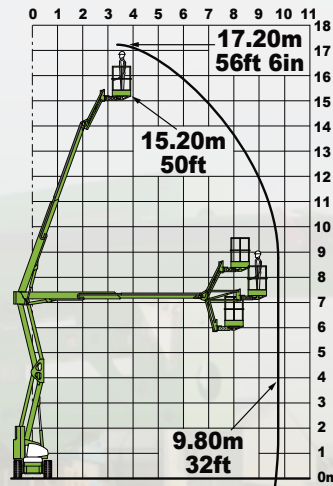


# HR17N mit Eigenantrieb von NIFTYLIFT

## Technische Daten

- Arbeitshöhe 17,20 m
- Seitliche Reichweite 9,60 m
- 1,50 m schmales Chassis
- Gestattet Einsatz in räumlich begrenzten Bereichen
- Elektro-Antrieb
- 225 kg zulässige Betriebsbelastung
- Zusätzliche Kapazität für Werkzeuge und Materialien
- Teleskopischer oberer Ausleger
- Größere Genauigkeit beim Positionieren der Plattform
- Korbrotation & Korbarm
- Verbesserte Manövrierfähigkeit auf der Baustelle

## Arbeitsdiagramm



**Außerordentliche Reichweite**

Mit der Height Rider 17N (HR17N) Ausleger-Arbeitsbühne können zwei Personen mit ihren Werkzeugen in einer Höhe von bis zu 17,20m oder bei einer seitlichen Reichweite von bis zu 9,60m arbeiten. Die beeindruckende 100° Korbrotation und der 150° Korbarm der HR17N Ausleger-Arbeitsbühne bieten außerordentliche Kontrolle beim Positionieren der Plattform und machen so die Ausführung von Arbeiten schneller und einfacher.

Die superschmale 1,50m breite Basis gestattet das Befahren von Bereichen mit beschränktem Zugang, und der optionale Bi-Energieantrieb macht die HR17N Ausleger-Arbeitsbühne noch vielseitiger einsetzbar bei gleichermaßen einfachem Einsatz in Innenräumen und im Freien.

Die schmale Basis und die außerordentliche Reichweite machen die HR17N Ausleger-Arbeitsbühne ideal für alle Aufgaben, bei denen die Bodenfläche beschränkt ist. Die optionalen Reifen, die keine Spuren hinterlassen, gestatten den Einsatz bei industriellen und Wartungsarbeiten.

