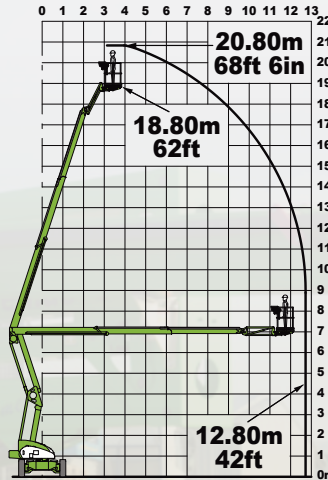


HR21 Hybrid AWD mit Eigenantrieb von NIFTYLIFT

Technische Daten

- Arbeitshöhe 20,80m
- Unbegrenzte seitliche Reichweite bei 225kg 12,50m
- Hybridantrieb
- Kraftstoffsparend & umweltbewusst
- 40% Steigfähigkeit
- Allradantrieb für unebenes Gelände
- Fahrzeugesamtgewicht nur 6.400kg
- Leichteste in ihrer Klasse
- Herausragende Manövrierfähigkeit
- 4m Außerer Spurkreisradius
- Ausklappbare Motorwanne
- Schnell & einfach zu warten
- Korbrotation & Korbarm
- Verbessertes Zugang zu Einsatzorten

Arbeitsdiagramm



**Außerordentliche
Reichweite**

Die Height Rider 21 (HR21) Hybrid Allradantrieb (AWD) Ausleger-Arbeitsbühnen ist eine der neuen Generation der umweltbewussten Arbeitsbühnen von Niftylift. Die Kombination aus fortschrittlicher Leistungsquellentechnologie und vielseitigem Allradantrieb gibt ihr herausragende Leistung aus einem kompakten und leichtgewichtigen Design. Bei Diesel kann das revolutionäre Hybridsystem der HR21 automatisch den Elektromotor zur Leistungsunterstützung nutzen, sollte dies erforderlich sein. Damit können bei den HR21 Hybrid Allradantrieb Ausleger-Arbeitsbühne kleinere Motoren eingesetzt werden, was zu einer Reduktion des Kraftstoffverbrauchs führt, und das Abgasreinigungssystem reduziert dann CO/NOx-, Partikel- und Geräuschemissionen weiter.

Die HR21 Hybrid Allradantrieb Ausleger-Arbeitsbühne kann auch nur mit Batterie betrieben werden, wodurch sie ideal für den ruhigen und sauberen Einsatz in Innenräumen geeignet ist. Der dieselgetriebene Generator lädt die Batterien ohne Anschluss an Spannungsnetz auf, und schnelles Aufladen wird erreicht, wenn die Maschine nicht bewegt wird und der Motor läuft. Die HR21 Hybrid AWD Ausleger-Arbeitsbühne inkorporiert die neue ToughCage-Technologie von Niftylift. Eine robuste, schlagzähe Kompositmaterial-Basis und Stahl größeren Querschnitts geben dem Korb zusätzliche Stärke und Haltbarkeit, was sowohl zu zusätzlichem Schutz des Bedieners als auch zu geringerem Risiko einer Beschädigung des Korbs führt.

